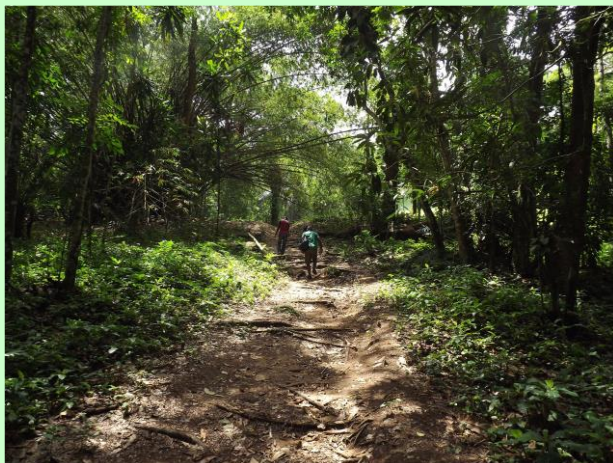


- Effets de la déforestation, du réchauffement climatique et de l'érosion marine.
- Vestiges de la période coloniale.
- Agriculture tropicale.
- Réserves de nature et biodiversité.
- Arts, cultures et traditions locales.

Nos propositions sont guidées par l'intérêt des sites naturels au niveau de l'environnement, de la faune et de la flore, voire de l'hydrographie ou de la dynamique des eaux et des sols, de l'agriculture, ou des sites historiques et culturels. Nos choix privilégient l'existence d'infrastructures (routes, hébergement), le confort, l'hygiène, l'originalité. Notre priorité absolue est d'**assurer votre sécurité**.

Attention : Certaines excursions incluses dans les programmes que nous proposons comportent de longues marches et demandent une bonne condition physique.



Note : certains éléments de programme peuvent être modifiés ou annulés en raison des fortes pluies fréquentes dans la région.

## Abidjan

Bien qu'Abidjan ne soit plus la capitale politique de la Côte d'Ivoire depuis 1983, dans les faits, tout se passe à Abidjan, et les institutions, aussi bien que les administrations et les grandes sociétés privées, ont leur siège dans l'ancienne capitale. Fédération de communes diverses, Abidjan est structurée par la lagune Ebrié, dont les nombreuses ramifications qui pénètrent à l'intérieur des terres entravent la circulation. Soulagés depuis peu par le nouveau pont Henri Konan Bédié (à péage), ouvert au début de 2015, qui évite le quartier des affaires du Plateau, les deux ponts qui datent des années 1950 forment des goulots d'étranglement entre les parties nord et sud de l'agglomération.

## Grand Bassam

Première capitale de la Côte d'Ivoire coloniale (1893-1900), Grand Bassam est située à quelques kilomètres d'Abidjan. Contrairement à la plupart des villes au passé colonial important, Bassam a su conserver une partie de son architecture coloniale (souvent en ruine mais parfois aussi restaurée avec succès). Depuis juillet 2012, le « quartier France » de Grand-Bassam est classé au patrimoine mondial de l'UNESCO. Suite à de meurtrières épidémies de malaria, l'Administration coloniale décida de transférer la capitale à Bingerville (actuellement l'une des communes du district d'Abidjan), au climat plus frais et plus sain (1900 – 1934). En 1933, Abidjan devint officiellement capitale administrative de la Côte d'Ivoire (essentiellement grâce à son accès à la mer).

« Bassam » est devenue la station balnéaire et le « centre des congrès » d'Abidjan.



## Grand Lahou

Initialement située en bord de mer à l'embouchure du fleuve Bandama, Grand Lahou est l'exemple même de l'évolution des côtes de cette région. Régulièrement attaquée par l'érosion marine, la vieille ville de Grand Lahou, historiquement première capitale économique de la Côte d'Ivoire, a dû être abandonnée. Les vénérables et robustes bâtiments coloniaux qui subsistaient ont finalement été presque tous engloutis par les flots déchaînés en 2015 et l'embouchure se déplace inexorablement vers l'ouest.

Une nouvelle ville a été construite à environ 20 km à l'intérieur des terres. La région est très riche en cultures de rente : hévéa, palmier à huile, et dans une moindre mesure cocotier et café-cacao. Son attrait principal réside dans l'environnement, dont quelques éléments ont été préservés (Parc National d'Azagny).

## Sassandra

Située sur la rive droite du fleuve du même nom, Sassandra (déformation du portugais Sao Andrea) a été l'un des points d'entrée de la colonisation. Historiquement premier port de Côte d'Ivoire (délocalisé à San Pedro depuis la fin des années 1960), la ville, marquée par le fleuve et un relief vigoureux conserve, de nombreux vestiges d'architecture coloniale et, face au centre-ville, le dernier wharf d'Afrique de l'Ouest encore debout.



Dans un rayon de quelques kilomètres autour de la ville, de nombreux sites naturels vous procureront d'intenses sensations et des souvenirs inoubliables : en premier lieu le fleuve, ses rapides, ses îles (excursions en pirogue), puis les plages paradisiaques et quasiment désertes ou même une simple promenade le long de la mer ou du fleuve, sans quitter la ville, où on admirera les pirogues multicolores et les vieux bâtiments. Au cours de votre séjour à Sassandra, vous pourrez avoir la chance d'apercevoir des animaux : hippopotames et lamantins dans le fleuve, singes dans les hauteurs et dans les îles, et une grande diversité d'oiseaux. Vous serez aussi charmé par la végétation très variée et souvent richement fleurie.

## Soubré et la Nawa

En remontant le cours tortueux du fleuve Sassandra on trouve la ville de Soubré, grand centre de la culture du cacao. Un immense barrage hydroélectrique y a été inauguré fin 2017, un lac est en train de se constituer et une réserve de biodiversité y a été annexée. Les célèbres chutes de la Nawa sont l'objet d'un culte. A environ 70 km au Nord, le barrage de Buyo, au confluent du N'zo, a formé un immense lac en forme de fourche, très poissonneux, parsemé d'arbres immergés, aux nombreuses ramifications boisées, riverain du parc national de Taï.

## NOS CIRCUITS

### Circuit découverte Sud-Est 5 jours 5 nuits

Le Sud-Est de la Côte d'Ivoire est dominé par les paysages de lagunes et les villes historiques, capitales successives du pays (Grand Bassam, Bingerville, Abidjan). Ce circuit court mais très diversifié permet de découvrir les richesses de la région sans s'éloigner de plus de 80 km d'Abidjan. Outre les sites naturels et les vestiges de l'architecture coloniale, il inclut la visite de deux parcs Nationaux : la forêt du Banco à Abidjan et les îles Ehotilé à partir d'Adiaké.



### Circuit Grand Sud complet (d'Adiaké à Sassandra) 15 jours 16 nuits.

En parcourant la Côte, d'Adiaké à l'Est jusque Sassandra à l'Ouest, ce grand circuit présente tous les aspects du sud forestier de la Côte d'Ivoire. Tout au long du parcours, il propose une sélection d'excursions et de visites significatives de la nature et de la vie du pays et des hébergements calmes, confortables et de qualité. Trois parcs nationaux sont au programme : la forêt du Banco à Abidjan, les îles Ehotilé à Adiaké et le parc National d'Azagny à Grand Lahou. Une part belle est faite aux fleuves, le Bandama à Grand Lahou et le fleuve Sassandra, qui présentent des sites naturels hors du commun, des biotopes extraordinaires et des villages de pêcheurs pittoresques à proximité de leurs embouchures. L'aspect historique et culturel n'est pas oublié avec la visite des trois capitales successives de la Côte d'Ivoire, les vestiges de la période coloniale et les rencontres d'artistes et d'artisans, notamment à Grand Bassam et Bingerville. Les trajets sont mis à profit pour visiter des plantations et installations agro-industrielles qui jalonnent le parcours.

### Circuit du fleuve Sassandra 10 jours 10 nuits

Cette grande boucle part d'Abidjan et rejoint la ville de Soubré par l'intérieur du pays, puis atteint Sassandra et revient par la route côtière. Les points forts sont les chutes de la Nawa et une grande excursion sur le lac de Buyo en amont, puis les longues incursions en pirogue dans les mangroves et la découverte de sites côtiers uniques au monde en aval.



### Circuit des capitales 8 jours 8 nuits

La Côte d'Ivoire a connu successivement quatre capitales administratives : Grand Bassam, Bingerville, Abidjan, et Yamoussoukro. Ce circuit « éco-culturel » permet de découvrir les vestiges de la période coloniale, les aménagements urbains et le traitement inégal réservé à l'environnement : dégradation totale ou conservation de zones emblématiques, comme la Forêt du Banco, devenue Parc National, ou les aménagements paysagers pharaoniques de Yamoussoukro.

### Circuits à la demande

Nous étudions avec intérêt toutes les demandes de circuits écotouristiques en Côte d'Ivoire et vous conseillerons utilement sur les réalités du terrain. N'hésitez pas à nous consulter !

## CONTACT

# AAEN-CI

BP129 - BINGERVILLE

Tél : (225) 22 46 63 41

Cell : (225) 02 58 02 27

[www.tourisme-ci.com](http://www.tourisme-ci.com)

[www.aen-ci.org](http://www.aen-ci.org)

Version 2018.1.0



## TOURISME ET NATURE EN CÔTE D'IVOIRE LE SUD FORESTIER

Disposant de plus de 500 km de côte sur le Golfe de Guinée, à quelques degrés de latitude nord, la République de Côte d'Ivoire est riche d'une multitude de sites naturels grandioses et spectaculaires.

Jadis siège d'un « miracle économique », la Côte d'Ivoire a été malheureusement, pendant plus de 10 ans, le théâtre de troubles récurrents et de violences qui ont fait régresser le niveau social et dissuadé les opérateurs de proposer la destination et les touristes de la visiter. Bien que beaucoup reste à reconstruire, les sites naturels existent toujours et, le calme étant revenu d'une manière que nous espérons stable et durable, la destination Côte d'Ivoire redevient fréquentable.



Dans le Sud forestier de la Côte d'Ivoire, au climat tropical chaud et humide, nous vous proposons des circuits éco et agro-touristiques riches en découvertes naturelles et humaines :